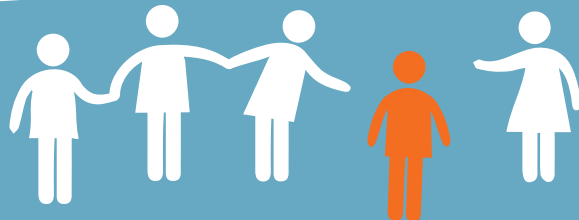


Journée de formation

**L'après COVID-19 et les comportements suicidaires:
quels défis et quelles pistes de résilience?**

**Post-COVID 19 und suizidales Verhalten:
Welche Herausforderungen und Resilienz-Möglichkeiten?**



www.fr-preventionsuicide.ch

Conférencier et conférencières / Referent-innen

Annette Erlangsen, Carole Kapp et Bernard Schumacher

+ 2 ateliers à choix (un le matin et l'autre l'après-midi)

Jeudi 9 septembre 2021 / 8 h 45 - 17 h

Aula à Mozaïk

Haute école de travail social et Haute école de santé, Fribourg

Délai d'inscription / Anmeldefrist: 26 août 2021

Public cible / Zielpublikum

Pour les professionnel·les et les intervenant·es des domaines médical, psychosocial, pédagogique, judiciaire, religieux, de l'enseignement, des ressources humaines, etc. Traduction simultanée pour les trois conférences.

Für Fachpersonen und Hilfeleistenden in medizinischen, psychosozialen, pädagogischen, juristischen, religiösen Bereichen, im Unterricht und HR-Wesen. Simultanübersetzung der drei Vorträge.

7 crédits de formation continue SSPP / SGPP

Introduction

La pandémie de COVID 19 a bouleversé notre vie quotidienne. Elle a mis à l'épreuve nos capacités d'adaptation. Elle nous a confrontés à maintes difficultés voire fragilités mais a révélé également des forces insoupçonnées aussi bien au niveau individuel que collectif. La journée de formation 2021 organisée par PréSuiFri sera l'occasion d'identifier les difficultés susceptibles d'aggraver les facteurs de risque du suicide en lien avec les conséquences de la pandémie, mais aussi et surtout d'identifier les possibilités et les moyens pour soutenir la résilience des personnes en difficultés durant ou à la sortie de la crise. Le matin sera consacré à une réflexion large sur la notion de vulnérabilité et offrira des ateliers aux professionnel·les pour faire le point sur leur vécu et découvrir des opportunités pour nourrir leur propre résilience. L'après-midi les conférences donneront un aperçu sur les impacts de la crise sur les jeunes et les personnes âgées d'une part et d'autre part sur quelques soutiens possibles. Les ateliers offriront la possibilité de partager et d'apprendre mutuellement des expériences vécues, ainsi que de découvrir des pistes pour soutenir différentes populations en détresse.

Si la manifestation ne devait pas avoir lieu en présentiel pour des raisons sanitaires (COVID-19), les trois conférences plénières seront accessibles aux personnes inscrites.

Einleitung

Die Pandemie COVID 19 hat unser tägliches Leben durcheinandergebracht. Unsere Anpassungsfähigkeiten wurden hart auf die Probe gestellt. Sie hat uns mit vielen Schwierigkeiten und bis zur Zerbrechlichkeit konfrontiert; aber sie hat auch ungeahnte Stärken sowohl auf individueller als auch auf kollektiver Ebene offenbart. Der von PréSuiFri organisierte Bildungstag 2021 bietet die Gelegenheit, jene Schwierigkeiten zu identifizieren, die die Risikofaktoren zum Suizid im Zusammenhang mit den Folgen der Pandemie verschlimmern können, aber auch, und vor allem die Möglichkeiten und Mittel zu identifizieren, um die Resilienz von Menschen in Schwierigkeiten während oder nach der Krise zu unterstützen. Der Vormittag ist einer breit angelegten Reflexion über den Begriff der Verletzbarkeit gewidmet und bietet Workshops für Fachleute an, eine Bestandsaufnahme ihrer Erfahrungen zu machen und Möglichkeiten zur Förderung der eigenen Resilienz aufzuzeigen. Am Nachmittag geben die Referate einerseits einen Überblick über die Auswirkungen der Krise auf junge und ältere Menschen und andererseits Möglichkeiten, diese zu unterstützen. Die Workshops bieten die Möglichkeit, Erfahrungen auszutauschen und voneinander zu lernen sowie Wege zur Unterstützung verschiedener Bevölkerungsgruppen in Not aufzuzeigen.

Falls der Anlass aus sanitären Gründen vor Ort nicht stattfinden dürfte (COVID-19), werden die drei Vorträge den eingeschriebenen Personen zugänglich gemacht.

Horaire de la formation / Tages-Programm

Dès 8 h 15	Accueil / Empfang
8 h 45	Dolores Angela Castelli Dransart , Présidente de PréSuiFri, et Joël Gapany , Directeur HETS-FR Mot de bienvenue de la Conseillère d'Etat M^{me} Anne-Claude Demierre
9 h 15 - 10 h	Bernard Schumacher: «La crise, révélatrice d'une éthique de la dépendance communautaire»
10 h - 10 h 15	Pause
10 h 15 - 11 h 45	Ateliers (choisir à l'inscription / bei der Anmeldung angeben): A) Feu bleu: réalités et pistes de soutien – Florian Vial, Nadia Spicher, Gino Frangone, Carole Pidoux et Jessica Urech (bilingue / zweisprachig) B) Professionnel-les de la santé et du social en temps de pandémie: défis et partages – Dr Christoph Salathé C) Rencontrer la réalité de manière plus sereine? Les apports de la Mindfulness – Virginie Salamin D) Auto-hypnose et résilience – Daniel Taiana
11 h 45 - 13 h 15	Pause repas individuelle
13 h 15	Introduction des conférencières / Einführung zu den Referentinnen
13 h 30 - 14 h 15	Annette Erlangsen: «Suizid bei älteren Erwachsenen im Zusammenhang mit der COVID-19-Pandemie»
14 h 15 - 15 h	Carole Kapp: «COVID et jeunes, impacts et soutiens»
15 h - 15 h 25	Pause
15 h 30 - 17 h	Ateliers (choisir à l'inscription / bei der Anmeldung angeben): E) Wie können wir die Resilienz bei älteren Erwachsenen während und nach der COVID-19-Pandemie unterstützen und verbessern? – Annette Erlangsen (D) F) Atteinte des facultés intellectuelles et de la santé psychique de la personne âgée en période COVID – Franco Masdea G) Comment la philosophie peut nous aider à continuer à nous inscrire dans la vie? – Lady Michielan H) Comment soutenir les personnes souffrant de troubles de la santé mentale? – Blaise RoCHAT et Michelle Constantin I) Comment soutenir les jeunes fragilisés par la pandémie? – Dr Eric Parrot

La conférence d'Annette Erlangsen sera traduite simultanément en français et celles de Carole Kapp et Bernard Schumacher en allemand.

Die Vorträge von Carole Kapp und Bernard Schumacher werden simultan auf Deutsch übersetzt und das Referat von Annette Erlangsen auf Französisch.

Annette Erlangsen PhD ist Senior Research und Head of Program am Danish Research Institute for Suicide Prevention in Dänemark. Derzeit ist sie Generalsekretärin der International Association of Suicide Prevention (IASP). Dr. Erlangsens Forschungsinteressen konzentrieren sich auf Suizidrisiken bei sozial stigmatisierten und marginalisierten Gruppen, älteren Erwachsenen und Menschen mit chronischen Erkrankungen

Carole Kapp est psychiatre et psychothérapeute d'enfants et d'adolescents FMH. Elle travaille comme médecin adjointe, cheffe de la filière Hospitalisations et Urgences/Crises au Service Universitaire de Psychiatrie de l'Enfant et de l'Adolescent au CHUV. Elle est vice-présidente du Groupe Romand Prévention Suicide et membre du Comité scientifique de la formation « Faire face au risque suicidaire ».

Bernard Schumacher est philosophe, Professeur tit. à l'Université de Fribourg où il dirige le pôle de recherche et d'enseignement « Vieillesse, éthique et droit » à l'Institut interdisciplinaire d'éthique et des droits de l'homme, dont il est le coordinateur.

Informations pratiques / Allgemeine Informationen

Les informations précises sur l'inscription, le coût de la journée ainsi que la présentation des conférences et des ateliers se trouvent sur le site internet www.fr-preventionsuicide.ch

Detaillierte Informationen über Anmeldung, Kosten der Tagung sowie Vorträge und Workshops befinden sich auf der Internetseite www.fr-preventionsuicide.ch

Organisation

Association Prévention Suicide Fribourg (PréSuiFri) / Verein Suizidprävention Freiburg

1700 Fribourg

info@fr-preventionsuicide.ch

www.fr-preventionsuicide.ch

Avec le soutien de / unterstützt von



ETAT DE FRIBOURG
STAAT FREIBURG

Direction de la santé et des affaires sociales DSAS
Direktion für Gesundheit und Soziales GSD



Heds FR
Haute école de santé Fribourg
Hochschule für Gesundheit Freiburg



RÉSEAU FRIBOURGEOIS
DE SANTÉ MENTALE
FREIBURGER NETZWERK
FÜR PSYCHISCHE GESUNDHEIT