

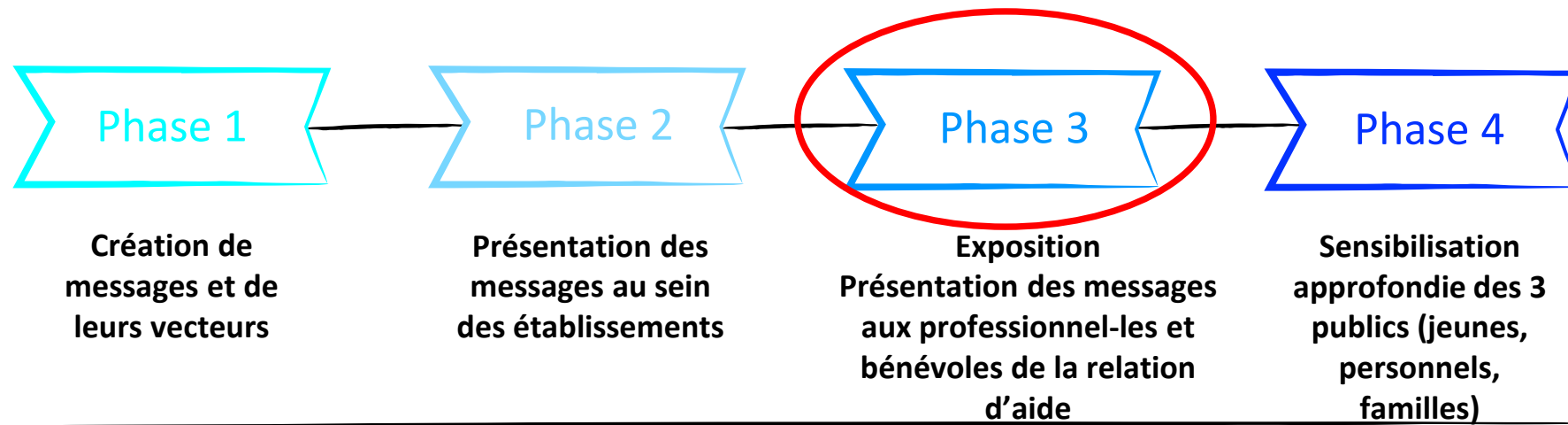
«Oser en parler et demander de l'aide quand cela ne va pas
bien»
Projet pilote

«Sich Trauer darüber zu sprechen und hilfe zu suchen»
Pilotprojekt

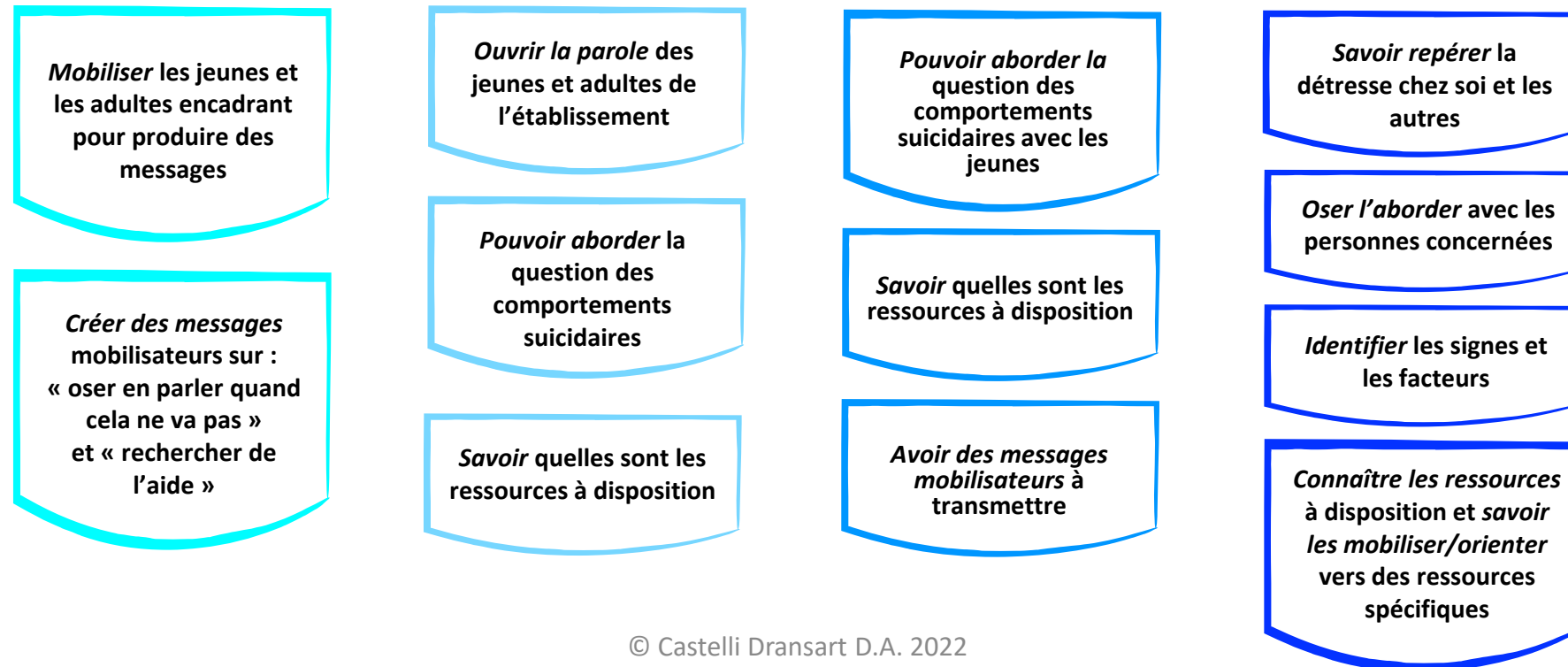
Dolores Angela Castelli Dransart, PhD
Présidente/Présidentin PréSuiFri
Professeure ordinaire/Professorin HETS-FR/HES-SO

Projet Pilote- Contextualisation

- 2011-2015: Premier programme de sensibilisation des enseignant-es de PréSuiFri dans les écoles (CO francophones, écoles professionnelles)
- Nov. 2018: Interpellations des ami-e-s de deux jeunes décédés
- Avril 2019: Constitution «officielle» du groupe, lancement des travaux. Une quarantaine de membres impliqués. Séparation en deux axes
- Axe 1: dispositif collaboration** → outcomes à ce jour : cartographie, voie accès rapide, communication et collaboration
- Axe2: actions de prévention** → outcomes à ce jour: **projet pilote en 4 phases**

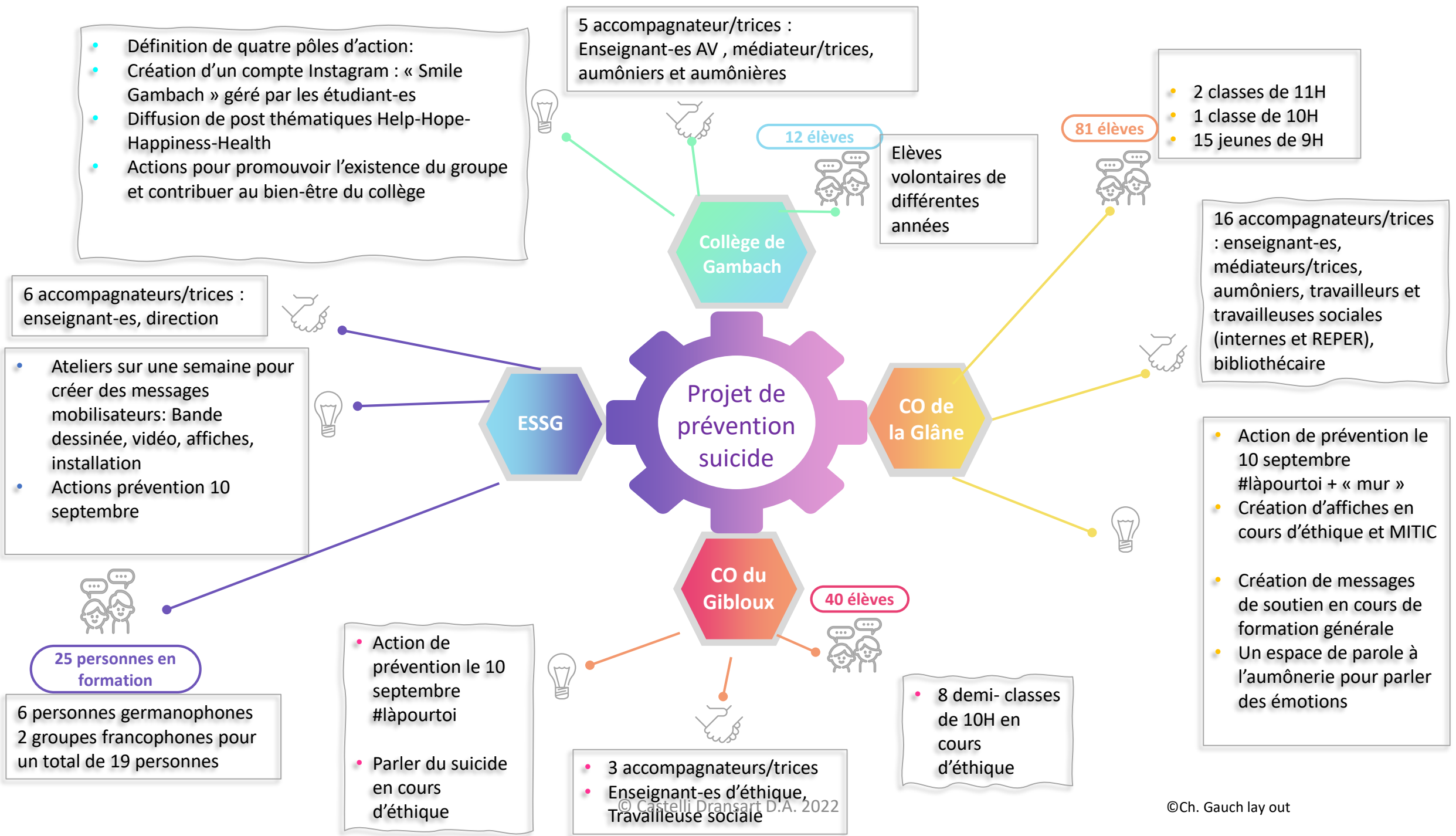


OBJECTIFS



Sites pilotes/Pilotstandorte

- **CO de la Glâne** (Romont): référentes/ Referentinnen : Claudia Morel (TS interne), Fabienne Limat (médiatrice), Christelle Richoz (TS, REPER)
- **CO du Gibloux** (Farvagny): référente/ Referentinnen : Christelle Gauch (TS interne)
- **Collège de Gambach** (Fribourg); référent/ Referent : Jacques-André Possa (médiateur)
- **Ecole professionnelle santé social** (ESSG) Posieux: référentes: Nathalie Oberson (doyenne) et Florence Bernasconi (enseignante)



Dispositifs d'accompagnement/soutien

- **Pédagogique**: conduite de projet, soutien dans la mise en place du cadre et des activités, supervision des activités et des productions
- **«Détresse»** : personnes ressources au sein de l'établissement et à l'extérieur (RFSM) en cas de situations de détresse de jeunes
- **Documents de travail et 2 rencontres de sensibilisation «intersites»** pour les adultes accompagnants
- **GT coordination intersites** : rencontres régulières pour conceptualiser, planifier, assurer le suivi, s'entraider, mutualiser les ressources
- **GT axe 2**

Le projet en quelques chiffres...

- 158 jeunes impliqués directement dans le projet sur les sites pilotes
- Une quarantaine d'adultes impliqués sur les sites
- 2 groupes de travail réunissant une trentaine de personnes
- Quelques milliers d'heures investies par les référent-es, les accompagnateurs et accompagnatrices, les élèves ou personnes en formation dans les sites, les membres des groupes de travail

Les résultats du projet actuellement

- **les productions concrètes:** belle créativité, messages intéressants et touchants, variétés de perspectives, différents messages sous différentes formes et sur différents facteurs de risque → base pour promotion et prévention ultérieures
- **Les processus d'apprentissage, de sensibilisation et de collaboration**
 - Sensibilisation directe et indirecte de jeunes et adultes impliqués
 - Mobilisation individuelle et collective de ressources
 - Constitution voire renforcement des **réseaux de soutiens**, des relations de **collaborations** et des **dispositifs d'urgence** au sein des établissements et entre les établissements et des ressources externes (RFSM, SEJ, REPER, ect.).
- Un **projet collaboratif**, né des besoins des terrains, porté par la motivation et l'engagement des acteurs/actrices impliqués-es
- Un **projet qui a mobilisés des collaborateurs et collaboratrices dans plusieurs directions** (DSAS, DFAC, DEEF, DSJS), **dans différents secteurs** (éducation-santé-social- police), **qui intègre plusieurs publics** et plusieurs niveaux d'action, porté par des professionnel-les de **plusieurs disciplines**
- **De grands défis relevés avec passion et des questions-moteur pour la suite: comment continuer? Quid de la 4^{ème} phase? Avec qui? Comment? Avec quelles ressources?**

MERCI!!!

● Capture rectangulaire

L'EXPOSITION EST
SOUTENUE FINANCIÈREMENT
PAR LA DIRECTION DE LA SANTÉ
ET DES AFFAIRES SOCIALES (DSAS)
DU CANTON DE FRIBOURG,
PAR PROMOTION SANTÉ SUISSE
ET PAR PRÉSUIFRI.



Le projet dans son ensemble n'aurait pas été possible sans l'engagement et l'investissement remarquable des élèves et des adultes au sein des sites pilotes ainsi que des différents groupes de travail composés de collaborateurs et collaboratrices de la DFAC, de la DEEF, de la DSAS, de la DSJS, d'associations et d'institutions socio-éducatives.

Merci aussi

- À François Geiser qui m'a soutenue dans la coordination du projet
- A Noémie Morel, qui nous a aidé à mettre en forme les affiches, l'exposition et le booklet de présentation (aspects graphiques)
- Au Jury qui a choisi la création primée
- Aux membres du comité de PréSuiFri qui ont soutenu le projet
- À la HETS-FR et à l'ESSG pour le soutien logistique et dans la communication
- À mediaf et à Arena
- ...

Le Prix

- Sera remis par le Monsieur le Conseiller d'Etat Philippe Demierre
- 300 CHF, décerné à la classe qui a produit la création retenue par le Jury
- Jury
 - **Véronique Bassenne** – FAPEF (Fédération des associations des parents d'élèves du canton de Fribourg)
 - **Alejandro Berrios** - co-président AMCOFF (Association des maîtres du Cycle d'Orientation fribourgeois francophone)
 - **Christophe Nydegger** - Chef de service, Service de la formation professionnelle, DEEF
 - **Châu Phan** – association REPER
 - **Christel Zufferey** - coordinatrice Programme cantonal fribourgeois - Alimentation, activité physique, santé mentale- DSAS-Service de la Santé Publique
- Chaque élève qui a participé aux productions et leurs accompagnant-es auront un bon de cinéma cadeau

Merci d'évaluer la formation!

